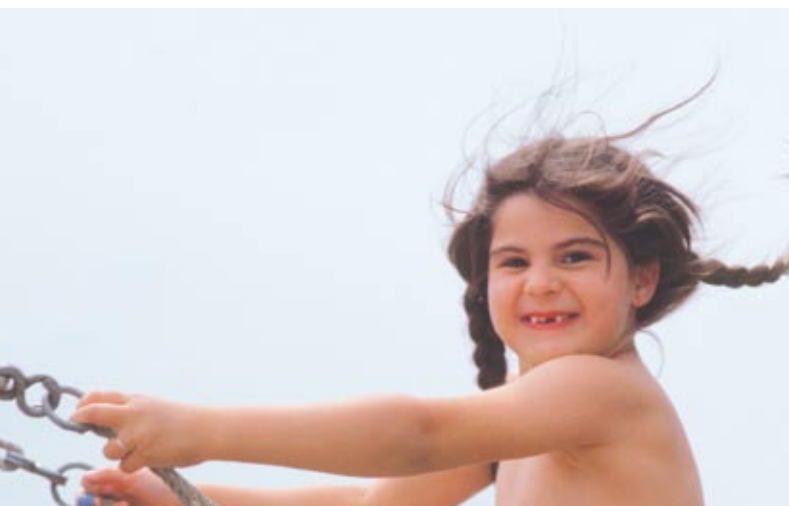


DORIS LEIBINGER

STIFTUNG



„Es ist mir ein Herzensanliegen,
hilfsbedürftigen Kindern,
auch solchen, die der Willkür Erwachsener
oft wehrlos ausgeliefert sind,
hilfreich zur Seite zu stehen.“

Im Fokus der Stiftungsaktivitäten der gemeinnützigen DORIS LEIBINGER STIFTUNG GmbH stehen Kinder und Jugendliche.

Versorgung und Betreuung von Kindern in Not sollen gesichert und Hilfe bei physischen oder psychischen Erkrankungen von Kindern erbracht werden. Auch die Ausbildung und Integration von Kindern soll verbessert und der Schutz vor Kindesmissbrauch gestärkt werden. Außerdem unterstützt die Stiftung wissenschaftliche Projekte im Rahmen dieser Zwecke.



***Kein Kind,
kein Jugendlicher darf
verloren gehen.***

Beispiele von Förderprojekten zu den Schwerpunkten der Stiftung:

Ausbildung und Integration

Prisma e.V., Leonberg:

Seehaus Leonberg

Jugendstrafvollzug in freien Formen

Refugio, Villingen-Schwenningen:

Stütz- und Förderunterricht für Flüchtlingskinder

aus traumatisierten Familien

Hilfe bei physischen und psychischen Erkrankungen

Paulinenpflege Winnenden:

Taubblindenarbeit

Nikolauspflege – Stiftung für blinde und

sehbehinderte Menschen, Stuttgart:

Lernen lernen

Verein für Gehörlosen-Wohlfahrt

in Württemberg e.V.:

Gehörlosen Jugendarbeit

Deutsche Cleft Kinderhilfe e.V.,

Freiburg im Breisgau:

Kinder mit Lippen-Kiefer-Gaumenspalte

Mobil mit Behinderung e.V., Jockgrim:

Unterstützung behinderter Menschen

zur Erreichung und Erhaltung der individuellen

Mobilität

Versorgung und Betreuung

Hilfe für das verlassene Kind e.V., Lauterbach:
Hilfsangebote für minderjährige Mütter

Wellcome, Stuttgart:
Praktische Hilfe für Familien nach der Geburt

Kinderzentrum St. Josef, Stuttgart:
Bildungsförderung für Kinder aus schwierigen
familiären Konstellationen



Schutz vor Kindesmissbrauch

Stiftung Hänsel + Gretel, Karlsruhe:
Hilfe für Missbrauchsopfer, Prävention

Deutscher Kinderschutzbund e.V., Leonberg:
Kinderschutz



Wir freuen uns, wenn Sie der Stiftung
eine Spende zukommen lassen wollen!

Bitte überweisen Sie diese auf das
Konto Nr. 210 7327, BLZ 600 501 01
bei der LBBW.

DORIS LEIBINGER

STIFTUNG

Doris Leibinger Stiftung

Johann-Maus-Straße 2

71254 Ditzingen

Tel: 07156-303-35201

brigitte.diefenbacher@leibinger-stiftung.de

www.doris-leibinger-stiftung.de

